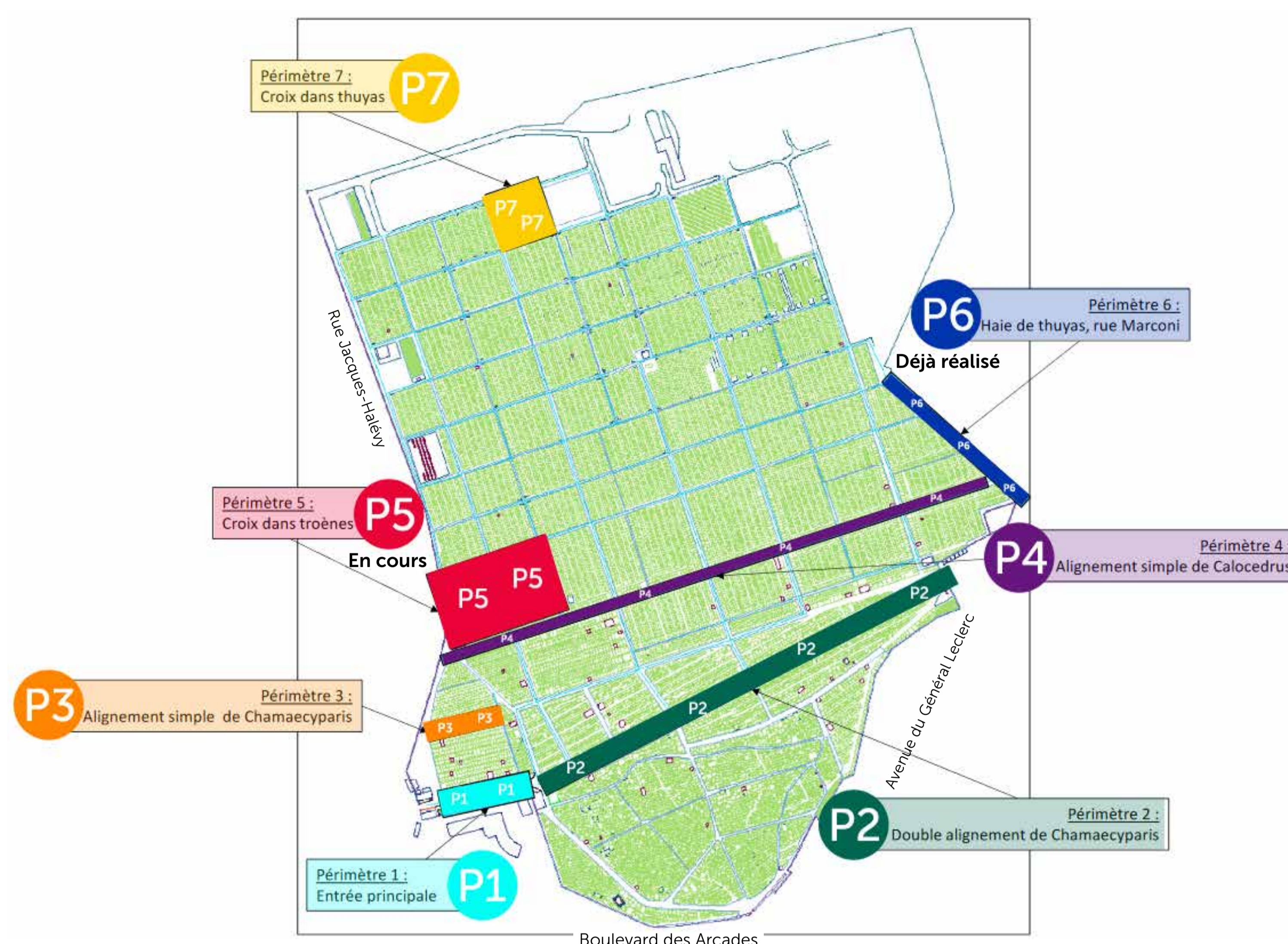


Date du chantier : de novembre 2024 à avril 2025

L'objectif de la renaturation du cimetière est de réorganiser les formes végétales existantes, soit en modifiant l'espace, soit en les complétant, recréant, ainsi, différentes strates végétales qui faciliteront l'expression de la biodiversité dans ce lieu hautement patrimonial et mémoriel.

En renaturant le cimetière, actuellement très minéralisé, la Ville poursuit sa lutte contre les îlots de chaleur. Par ailleurs, la mise en place d'une meilleure gestion des ressources naturelles permettra de restreindre *a minima* l'exportation des déchets verts, recyclés et réutilisés sur place pour enrichir les espaces végétalisés et une optimisation de la récupération des eaux pluviales.

Suite à la concertation publique effectuée au dernier trimestre 2023, le projet de renaturation du cimetière de Louyat se poursuit. À partir du 12 novembre 2024, les secteurs P1 et P2 (l'entrée et l'allée principale) vont être remaniés.



Le double alignement de *Chamaecyparis lawsoniana* (Cyprès de Lawson) de l'allée principale (P2) et les ifs (*Taxus baccata*) de l'entrée principale (P1) sont abattus. Ces arbres ne représentent pas un état physiologique et sanitaire satisfaisant. De plus, leur entretien impose un travail trop important tout en offrant une valeur écologique et paysagère faible.

L'entrée et l'allée principale sont traitées de la même manière. Des noues linéaires de plantations sont créées afin d'offrir de meilleures conditions pédologiques pour les végétaux et favoriser l'infiltration des eaux de ruissellement. Les végétaux choisis, laissés en port libre, offrent différentes strates végétales, en gestion plus douce.

De plus, des assises seront implantées le long de ces alignements. En parallèle, des cuves enterrées sont mises en place afin de pouvoir stocker les eaux de pluie et, ainsi, être autonome durant les pics de chaleurs.

Visuels projection projet



Vue depuis l'entrée principale



Vue depuis l'entrée annexe, rue Marconi

RENATURATION DU CIMETIÈRE DE LOUYAT

La municipalité, dans le cadre du Pack climat, poursuit son engagement face aux enjeux climatiques. Parmi ses actions, la renaturation du cimetière de Louyat est un projet emblématique qui fera de ce lieu un espace de nature urbaine.

Actuellement le cimetière de Louyat se caractérise comme un espace majoritairement minéral et compte parmi les îlots de chaleur sur le territoire urbain. En effet, 13°C d'écart sont relevés par rapport au point de référence le plus « frais » de Limoges, qu'est le bois de La Bastide, à seulement 900m de distance. Autre constat, la biodiversité, bien que présente, y est très faible.

Outre être un lieu d'accueil et de recueillement pour les familles, tout l'enjeu du projet de renaturation est donc d'offrir à tous un espace paysager qualitatif tout en prenant en compte le défi de ralentir le changement climatique. À l'échelle du secteur de Louyat, cela se traduit par l'amélioration du confort thermique dans le cimetière et permettre et inviter la biodiversité à s'exprimer. Pour cela, certains secteurs sont remodelés. Les formes végétales initiales sont soit enrichies, soit sont remplacées au profit d'une nouvelle conception. Ces modifications significatives permettront :

- D'enrichir les sols en valorisant la matière végétale déjà présente sur l'espace afin d'offrir de meilleures conditions aux végétaux.
- D'augmenter la densité végétale en diversifiant les strates et la palette végétale, accroître la surface d'ombre et d'offrir des corridors écologiques, qui renforceront le maillage alentour existant. Cela facilitera la venue de la petite faune et augmentera les taux d'absorption des éléments polluants.
- De désimperméabiliser une partie du site, réduisant ainsi le phénomène de ruissellement, tout en installant des cuves de récupération des eaux pluviales afin de gagner en autonomie pour l'arrosage.

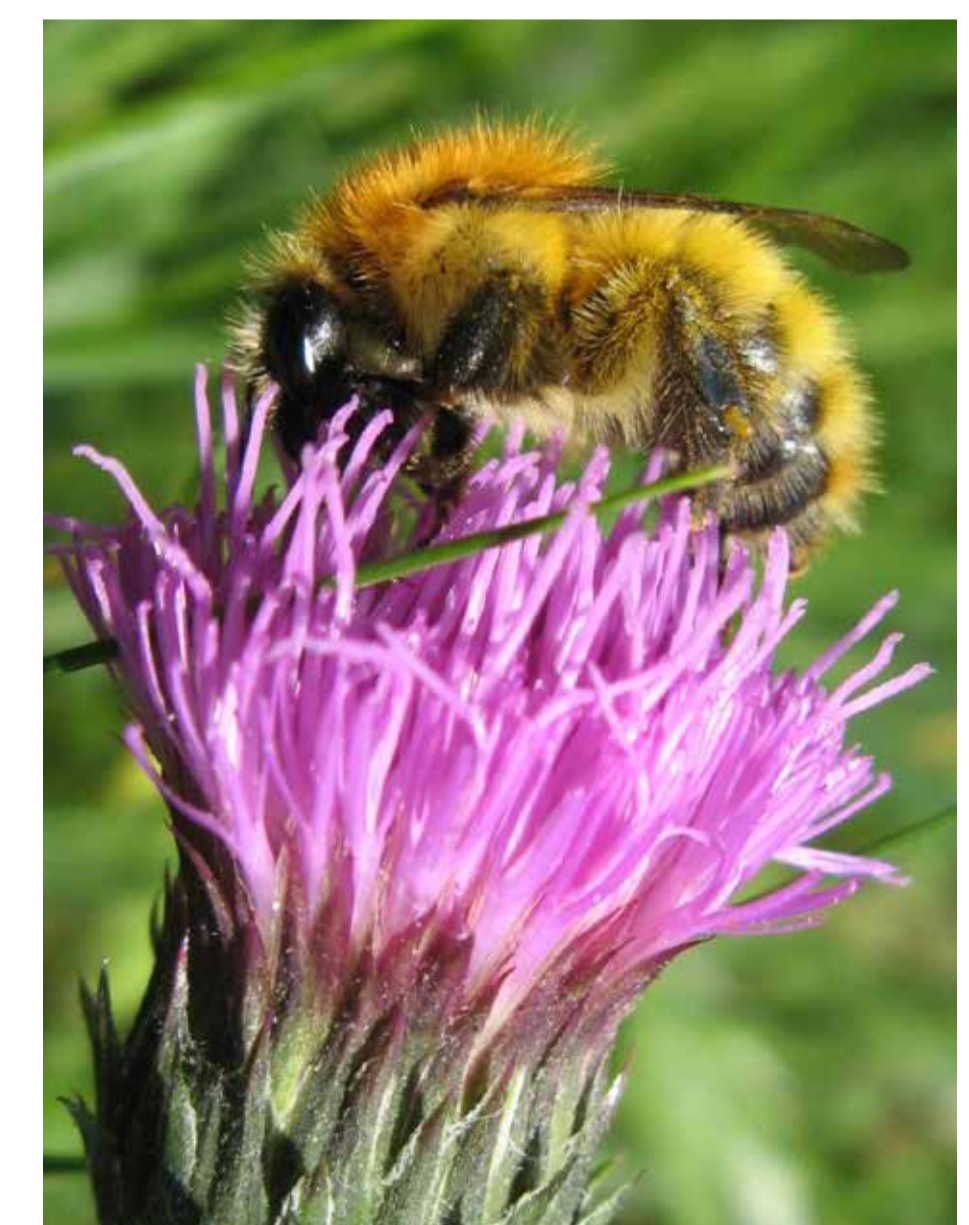
La faune dite ordinaire susceptible de fréquenter le cimetière est variée : des oiseaux (les passereaux), des insectes (les papillons et autres pollinisateurs), des reptiles, des mammifères (les hérissons et chauves-souris). Toute cette faune contribue au bon fonctionnement et à la bonne synergie des espaces verts.



Mésange charbonnière

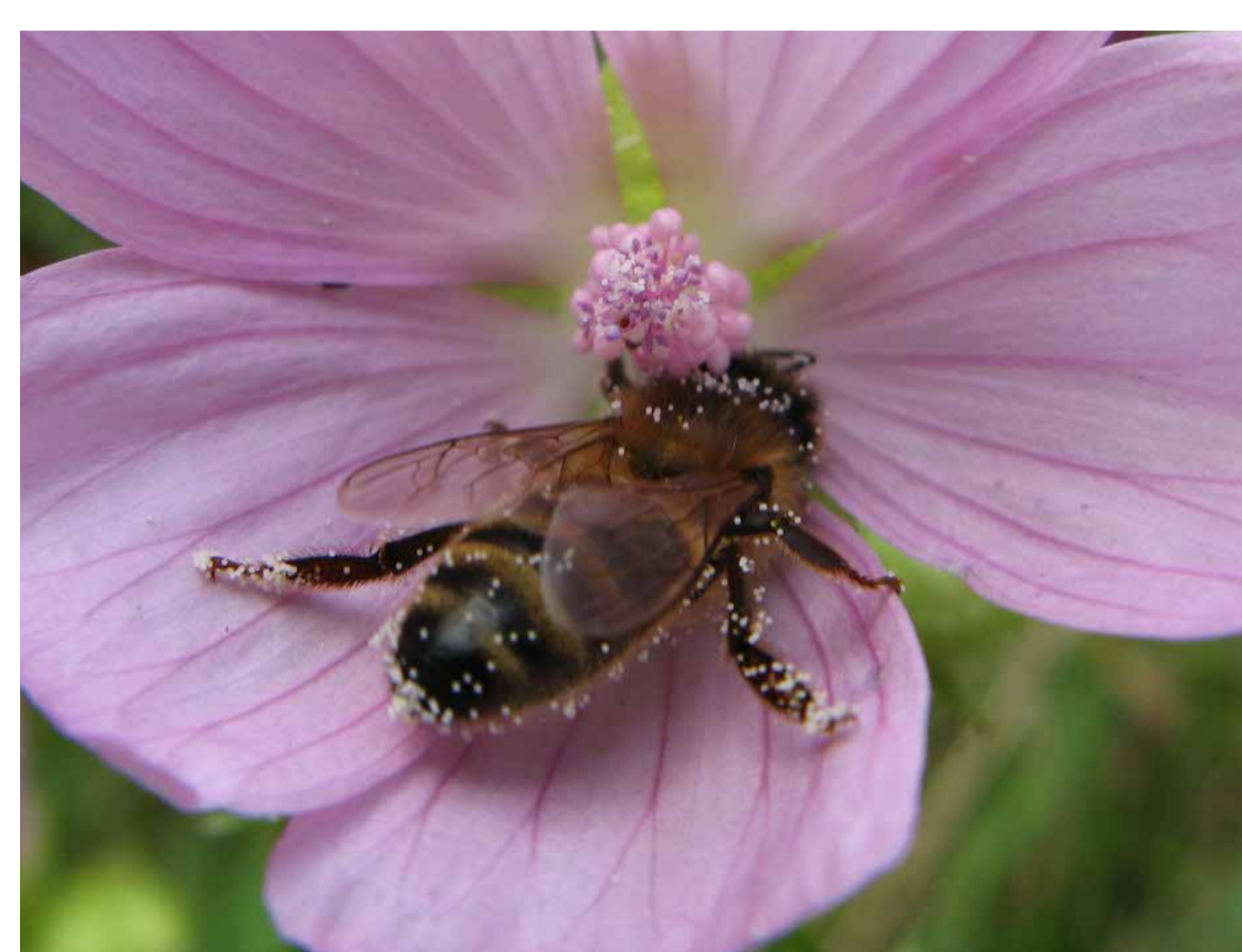
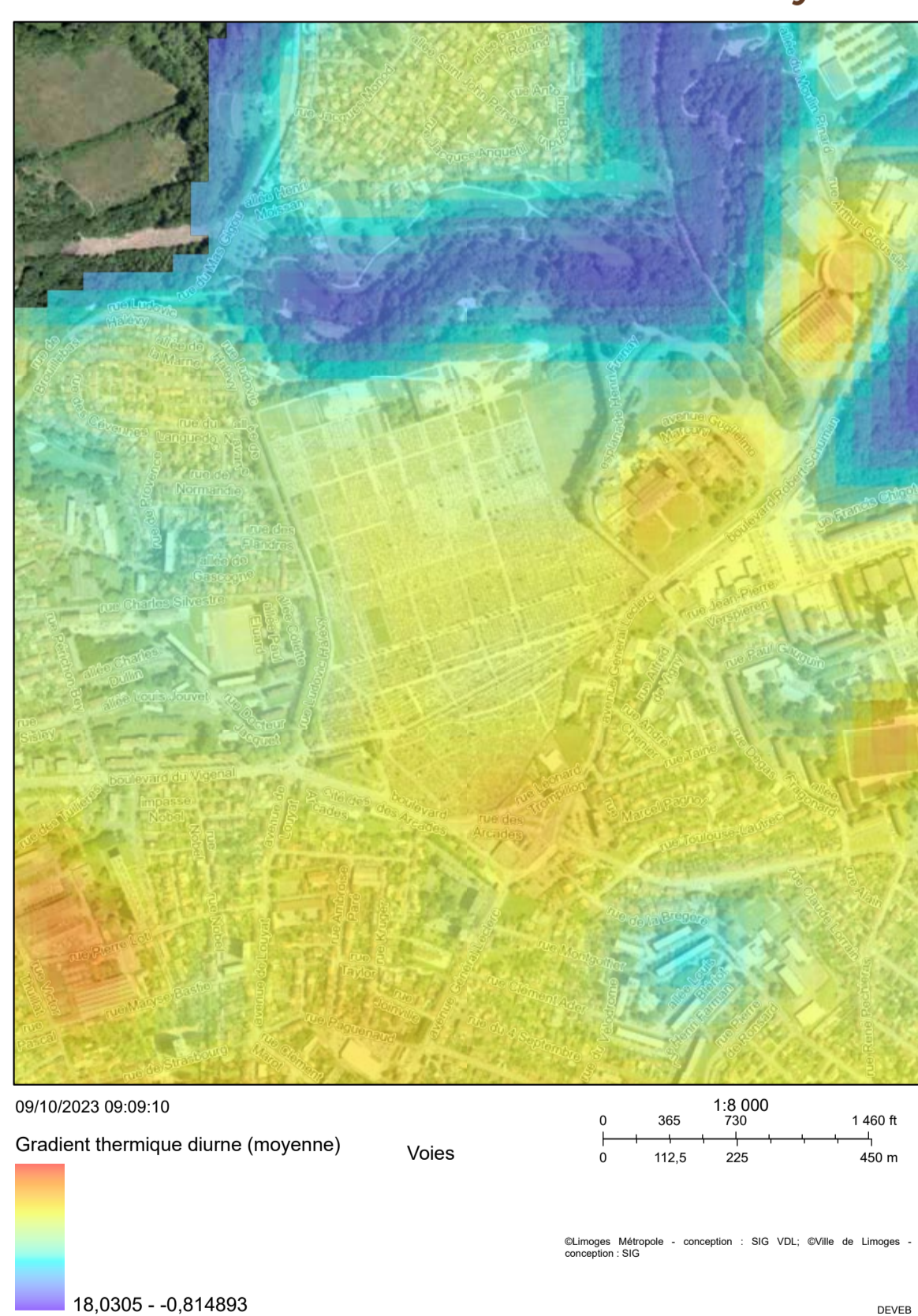


Lézard des murailles



Bourdon

Gradient thermique diurne (moyenne)
sur le secteur du cimetière de Louyat



Abeille



Paon du jour



Machaon

Ville de Limoges
Direction des espaces verts de l'environnement
et de la biodiversité
renseignements 05 55 45 62 67
limoges.fr